



ANNONCES FONCIÈRES AGRICOLES EN RÉGION CENTRE

« D'ici 10 ans la moitié des agriculteur·ice·s partira à la retraite ».

Conscient de ce phénomène le réseau des Associations départementales pour le développement de l'emploi agricole et rural (ADEAR) se mobilise aux travers de différentes actions et notamment en compilant les annonces foncières agricoles de toute la région Centre-Val de Loire. Cette mise en relation entre les paysan·ne·s à la recherche de repreneur·se·s ou d'associé·e·s avec les porteur·se·s de projet d'installation permet de faciliter l'accès au foncier et de développer l'Agriculture paysanne, portée par le réseau.

N'hésitez pas à diffuser ces annonces autour de vous et à ce·lle·x qui pourraient être intéressé·e·s.

Si vous souhaitez en savoir plus sur les actions des ADEAR ou être accompagné·e dans votre projet de transmission ou d'installation, n'hésitez pas à contacter l'ADEAR de votre département.

En espérant que vous trouverez la perle rare. Bonne lecture !



Annonces dans l'Indre (36)

02 54 61 62 40
installation-transmission@adeari.fr

[En savoir plus](#)



Transmission d'un tiers-lieu

Depuis octobre 2000, sur notre propriété (2ha et 33 ares) située au Beau de Chaillac, l'association loi



Ferme avec maison d'habitation et 10ha bio à transmettre

Nous transmettons une ferme familiale avec habitation à vendre et terre agricole labélisée bio.



Atelier de transformation bio à transmettre

Je souhaite faire une transmission de mon

1901 R.E.L.A.I.S.
(Recherche Educative
Légumière par l'Action,
l'Insertion et le Social)
comporte une centaine
d'adhérents...

[Lire la suite](#)

Ancienne exploitation
ovine, environ 10ha de
terres en bordure de
rivière. Possibilité de
location des terres pour
faciliter l'installation...

[Lire la suite](#)

atelier de découpe avec
vente sur les marchés
avec tout le matériel et la
clientèle pour prendre ma
retraite. Mon offre est
ouverte à toute personne
motivée, je m'engage à
former et à accompagner
le ou la personne sur ce
projet...

[Lire la suite](#)



Recherche de collaborateur-trice en maraichage bio

Installé à Lignac depuis
2018 dans un cadre
naturel magnifique, j'ai
investi pour créer une
activité de maraichage sur
sol vivant et labellisée
agriculture biologique...

[Lire la suite](#)



Ferme à transmettre

La ferme est en rythme de
croisière freinée et je
vends une partie des terres
pour changer d'orientation
professionnelle...

[Lire la suite](#)



Ferme agrotourisme au cœur de la brenne à transmettre

Technicien à l'INRA
auparavant, je me suis
installé en 2018 sur la
ferme familiale situé dans
le parc de la Brenne...

[Lire la suite](#)



Recherche associé es pour un projet collectif

Nous sommes installés au
Plessis Doré, sur une
ferme familiale, depuis 1
998, et associé en GAEC
depuis 2009...

[Lire la suite](#)



Recherche maraîchers sur un écolieu

Nous sommes un groupe
de personnes animées par
l'envie de créer un lieu de
vie et de travail résilient,
dans une démarche
écologique et citoyenne...

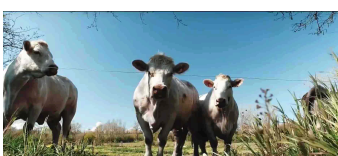
[Lire la suite](#)



Ferme maraîchère clé en main

Nous avons repris la ferme
de la Bidaudière sur la
commune de Villiers en
2007 pour une installation
en maraichage diversifié et
Bio sur 5 ha...

[Lire la suite](#)





Eleveur bovin cherche à transmettre

La ferme se situe dans un magnifique cadre au sein du Boischaud Sud Berry, avec 150ha dont 40 en propriétés. Je suis dans une démarche de bien-être animal...

[Lire la suite](#)

Recherche associé-e pour ferme en polyculture élevages

Je suis installé sur la ferme familiale depuis 2007. Elle se compose de 215 ha dont 160ha sont en cultures (blé, tournesol, maïs etc) et 55 ha en prairies...

[Lire la suite](#)



Ferme diversifiée, recherche associé-es

L'activité est centrée sur les cultures, les élevages porcins et caprins et leurs transformations, avec vente directe sur les marchés parisiens.

[Lire la suite](#)



Éleveurs de vaches en bio, cherchent à transmettre

En 1989 nous avons repris une propriété familiale de 150 ha, la ferme du Bagueau, les locataires Rollande et Gilbert partaient à la retraite.

[Lire la suite](#)



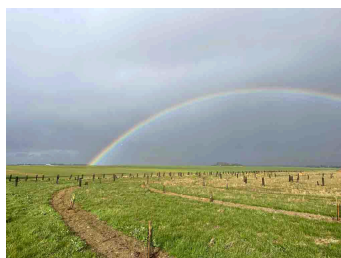
Annonces dans l'Eure-et-Loir (28)

07 69 10 53 19
instal-transmi@adear28.org

[En savoir plus](#)



Installation de maraîcher-es



Mise à disposition d'un espace test agricole



Petite ferme d'élevage dans le Perche à transmettre

A la veille de la retraite, nous pensons à céder

La Sablière est située à Saint-Germain-le-Gaillard, petit village entre Beauce et Perche...

[Lire la suite](#)

Grâce au jardin est un collectif d'Euréliens rassemblés dans une association loi 1901 qui s'est montée en 2020...

[Lire la suite](#)

notre exploitation située dans le Perche, traversée par des chemins de randonnée. La ferme fait 57 ha en propriété et 12 ha en fermage. Le parcellaire est groupé, entouré de haies, plat, à vocation herbagère....

[Lire la suite](#)



Annonces du Loir-et-Cher (41)

02 54 56 00 71
contact@addear41.org

[En savoir plus](#)



Ferme maraîchère bio cherche associé·e·s en vue d'une transmission progressive

Une vraie terre nourricière (sol limono-sableux, 10% d'argile, ph6,5 , 25 ans de bio). Une situation géographique idéale, un environnement naturel diversifié...

[Lire la suite](#)



Ferme en polyculture à transmettre

Installé en individuel depuis 1989, j'ai fait évoluer la ferme de mes parents. Sur les terres, (57 ha en propriété + 38 ha en fermage) je cultive depuis 15 ans en ACS (semis direct) principalement du blé, de l'orge, des pois, du colza et du chanvre...

[Lire la suite](#)



Recherche d'associé·e - 3 ha - Tout projet bio

Je me suis installé à la ferme en 2017. Il y a 3 ha de terrain (terre argileuse) attenant à la maison



Ferme à transmettre - 118 ha élevage bovin lait et maraîchage diversifié AB

Notre ferme est historiquement une ferme en polyculture élevage



Ferme céréalière et fourragère, à transmettre

Je cultive 75 ha en céréales bio depuis 1989. La valorisation de mes produits se fait à 80% à

d'habitation dont 1 ha de verger planté en 2019...

[Lire la suite](#)



Recherche d'associé-es - 245 ha - Vaches laitières et céréales

Anciennement GAEC a 4 associés, je suis aujourd'hui seul chef d'exploitation avec 2...

[Lire la suite](#)

que nous avons convertie en Agriculture Biologique en 2008..

[Lire la suite](#)



Ferme à céder en volailles pondeuses

La ferme s'étend aujourd'hui sur 210 ha et emploie 11 salariés pour 8 ETPen + des 2 associés.

[Lire la suite](#)

l'échelle locale (rayon de 20km)...

[Lire la suite](#)



Ferme à transmettre

Nous disposons aujourd'hui d'une ferme laitière en système herbager sur la commune de Gault- du-Perche...

[Lire la suite](#)



Recherche vigneron pour mener un projet agroécologique

En 2020, à la suite du départ d'un des deux associés, le Domaine cède 27 ha de vignes et ses équipements viti/vinicoles.

[Lire la suite](#)



Location de ferme céréalière 80 ha à Ternay

Nous souhaitons transmettre cette ferme qui est dans la famille depuis plus de 70 ans à une ou plusieurs personnes...

[Lire la suite](#)



Recherche maraîcher/ère pour s'intégrer dans un projet agroécologique

Infrastructures et équipements : forage, serres, tracteur, atelier de transformation

[Lire la suite](#)



Annonces d'Indre-et-Loire (37)

09 66 89 52 16
contact@adear37.org

[En savoir plus](#)





Recherche associé·e

Notre exploitation se trouve à Saint Aubin le Dépeint, à une cinquantaine de kilomètres au Nord de Tours, à la limite entre les départements de l'Indre-et-Loire et de la Sarthe...

[Lire la suite](#)



Recherche porteur·se de projet

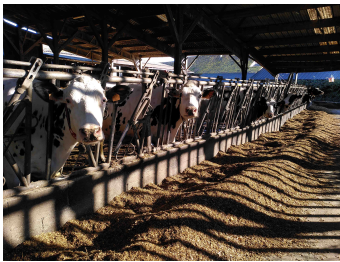
La ferme : nous nous sommes installé·es en 1981 en production maraîchère bio. Depuis 11 ans nous produisons aussi des plants de fraisiers au sein d'un GIE (Stolon Bio du Val-de-Loire)...

[Lire la suite](#)

Recherche porteur·se de projet

10 ha de terres d'un seul tenant à vendre pour projet en bio. 4 000 euros/ha...

[Lire la suite](#)



Ferme à transmettre

Je me suis installé en 1994. Je fais du lait et des céréales vendus en coopérative...

[Lire la suite](#)



Recherche porteur·se de projet

J'ai repris la ferme de mon père en 1996. J'ai voulu développer des techniques de conservation des sols...

[Lire la suite](#)



Ferme à transmettre

Je suis éleveur de vaches laitières dans le Sud Touraine à Vou depuis 1990. Je possède un troupeau composé de 40 vaches de différentes races...

[Lire la suite](#)



Annonces du Loiret (45)

02 38 53 45 85
contact@adear45.org

[En savoir plus](#)



Exploitation maraîchère à transmettre

Installée depuis 2021 en entreprise individuelle à Solterre aux portes de l'agglomération montargoise, je produis des légumes et des petits fruits rouges en bio avec vente en AMAP, à des cantines et le reste en cueillette libre à la ferme par les clients...

[Lire la suite](#)



Entreprise de pépinières à transmettre

Je suis installé depuis 1987 et avec mon associé depuis 2011 en pépinière avec production de jeunes plants d'arbustes...

[Lire la suite](#)



Terres à louer

Actuellement nous cultivons des céréales et des légumineuses. L'ensemble des terres est bordé de pommiers et poiriers cidricole...

[Lire la suite](#)



Ferme à vendre - 2.8 ha - Tout projet paysan, élevage, tout projet collectif

Nous avons acquis cette ferme dans le cadre de l'installation du troisième associé de notre GAEC. Aujourd'hui, nous souhaitons vendre l'ensemble de ce corps de ferme...

[Lire la suite](#)

**Poursuivre votre recherche de
foncier**

→ [La Fader](#)



- [Objectif Terres de Terre de Liens](#)
- [Répertoire Départ Installation](#) (RDI)
- [Annonces de la Safer](#)
- LeBonCoin

N'hésitez pas également à consulter :

- Le guide "[Trouver une terre pour mon projet agricole](#)" de Terre de Liens
- Le dossier "[Je recherche des terres pour mon projet agricole](#)" de Terre de Liens



Les acteurs de l'installation agricole

- [La FADEAR](#)
- [La CIAP Centre-Val de Loire](#)
- [Le Réseau National des Espaces-Test Agricoles](#) (RENETA)
- [Le réseau des CIVAM](#)

ARDEAR Centre-Val de Loire
87A route de Château-Renault
41000 BLOIS
02 54 43 32 94
communication@ardearcentre.org



Cet e-mail a été envoyé à {{ contact.EMAIL }}
Vous avez reçu cet email car vous vous êtes inscrit sur ARDEAR Centre-Val de Loire.

[Se désinscrire](#)